



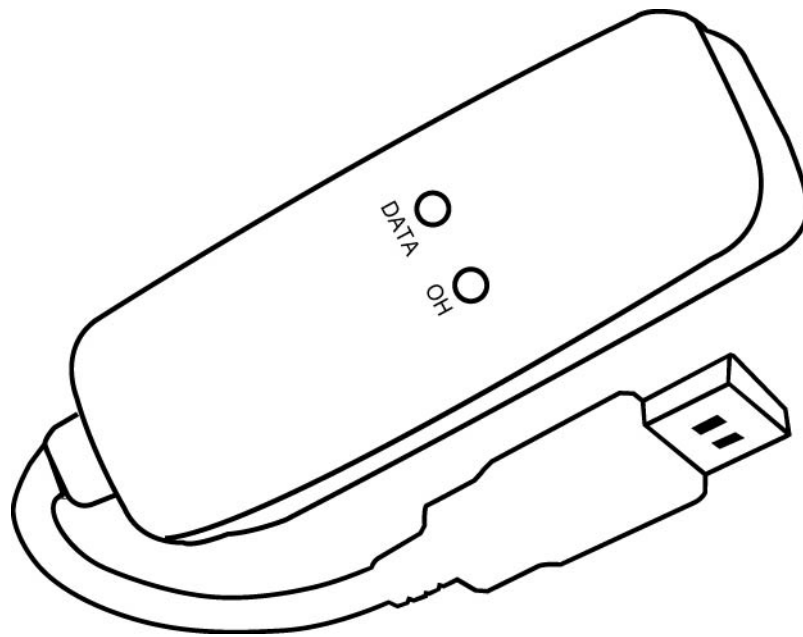
Modem 56K USB

Guía de Instalación Rápida

Modelo # AEM-56K-LU

Instalación

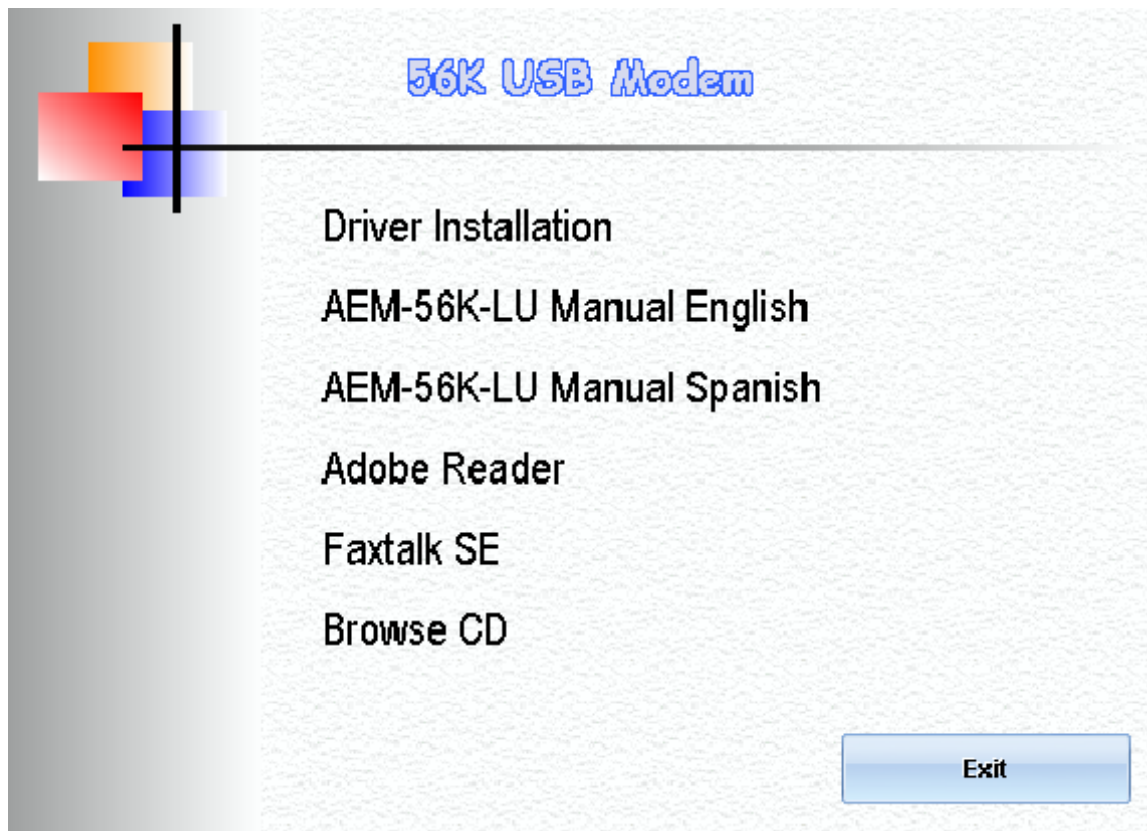
1. Conecta el Modem 56K USB en un puerto USB de tu PC.
 - 'OH' LED: Encendido cuando esta marcando y esta conectado; Apagado cuando esta desconectado.
 - 'DATA' LED: Parpadeando cuando se esta mandando y recibiendo datos.



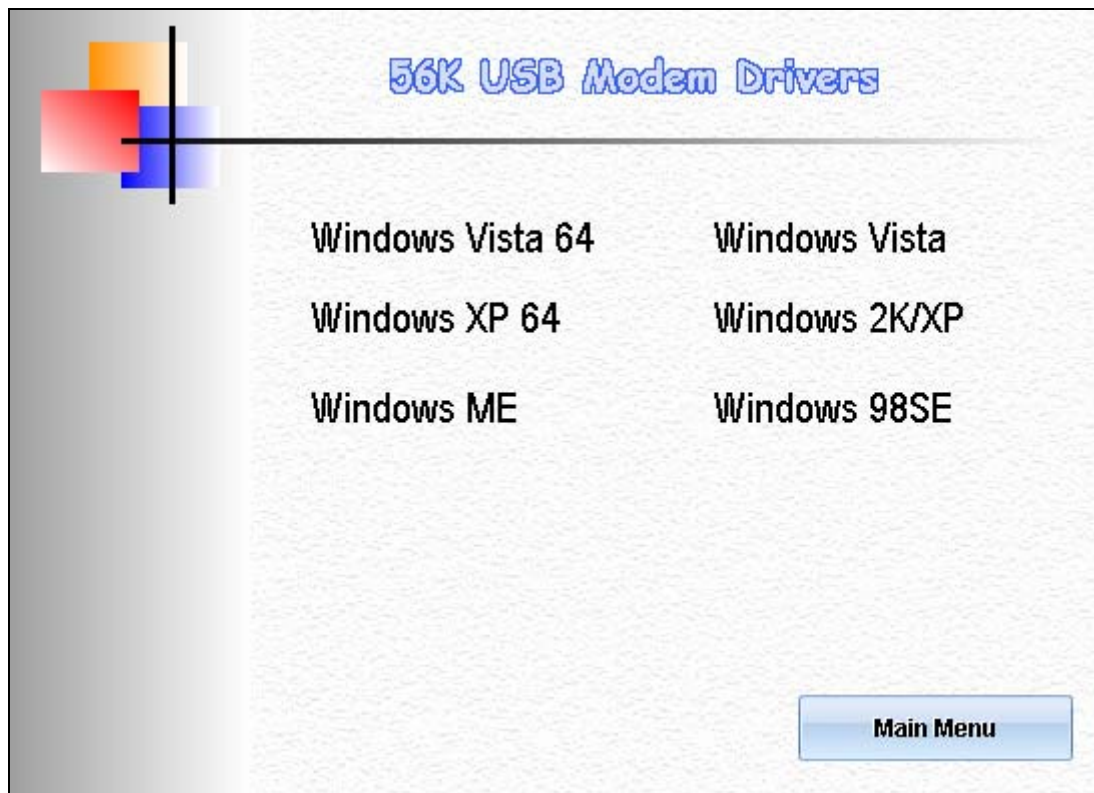
2. La ventana de **Found New Hardware Wizard** aparecera, click en **Cancel**.



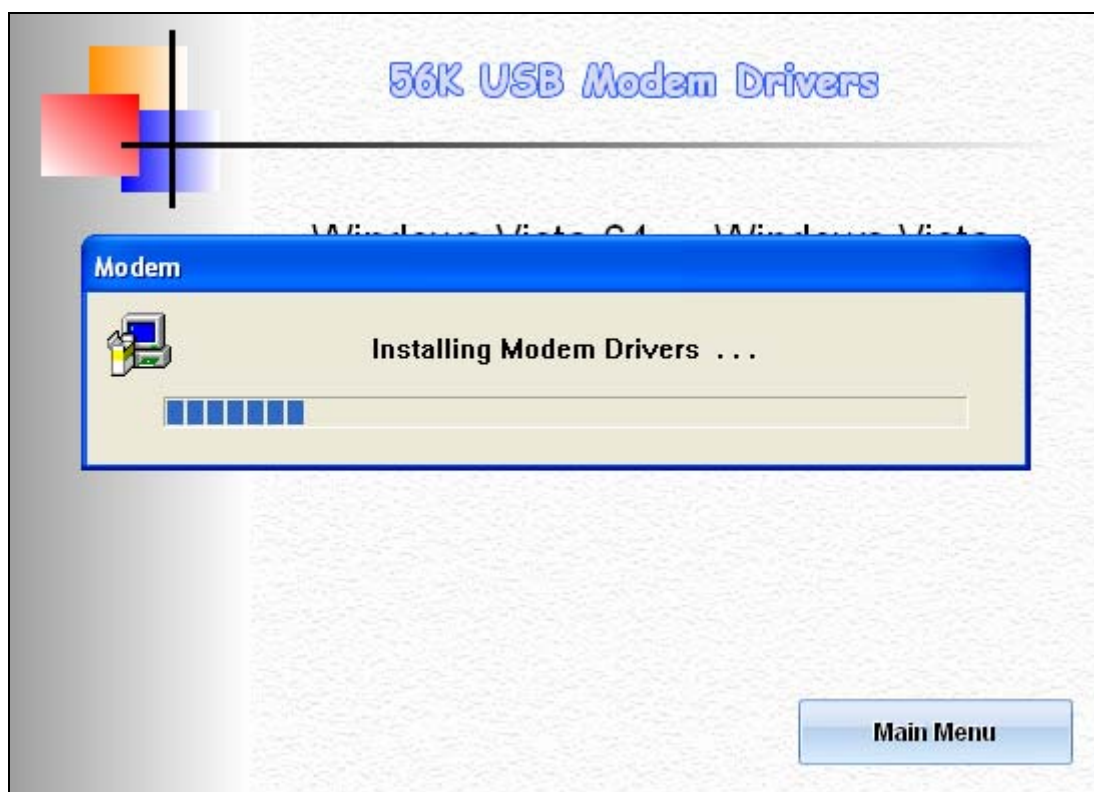
3. Inserta el CD que viene en la caja para que aparesca la pantalla de instalación. Cuando aparesca el menu selecciona la opcion de **Driver Installation**.



4. Selecciona el tipo de sistema operativo que tienes, Por ejemplo:
Windows 2K_XP.

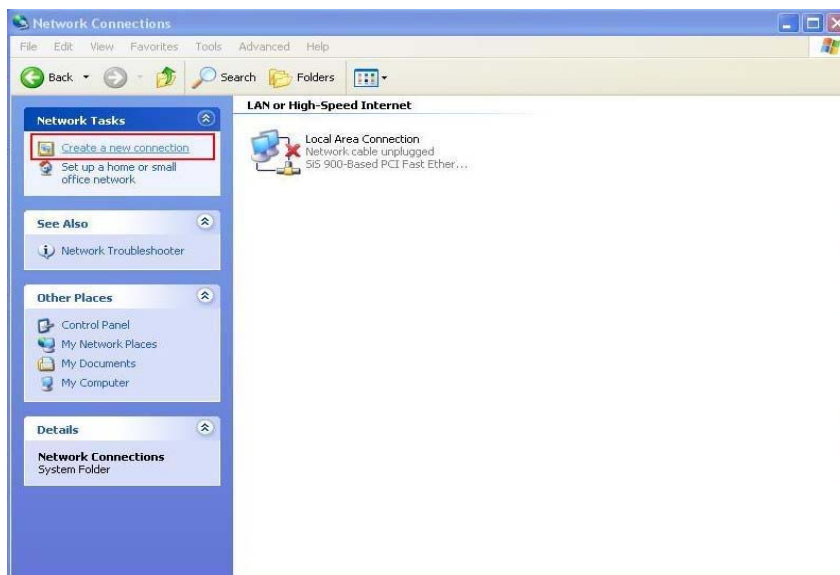


5. El **Device drive installation wizard** aparecera diciendo que los drivers se estan instalando.

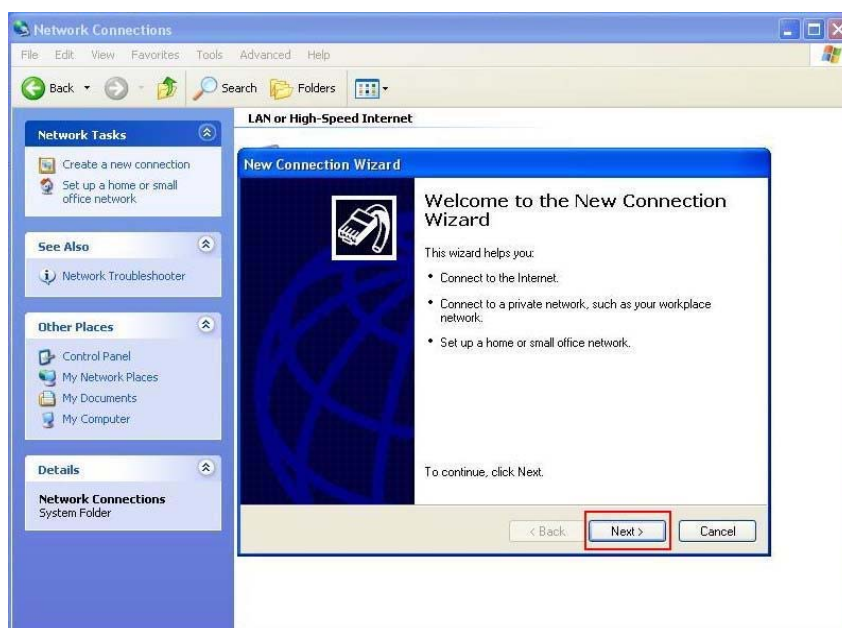


Configuración Manual de la Conexión Dial-up

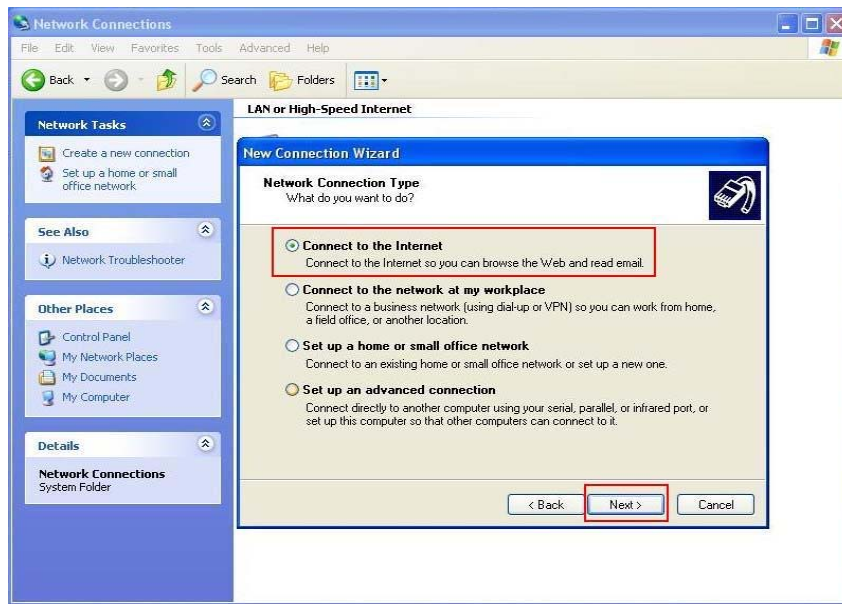
1. En **Control Panel/Network Connections**, click en **Create a new connection**.



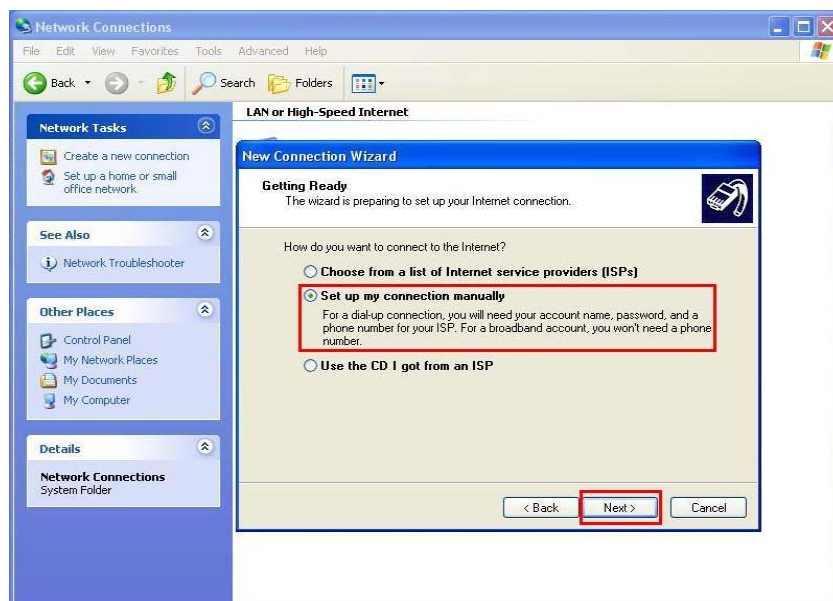
2. Click en **Next**.



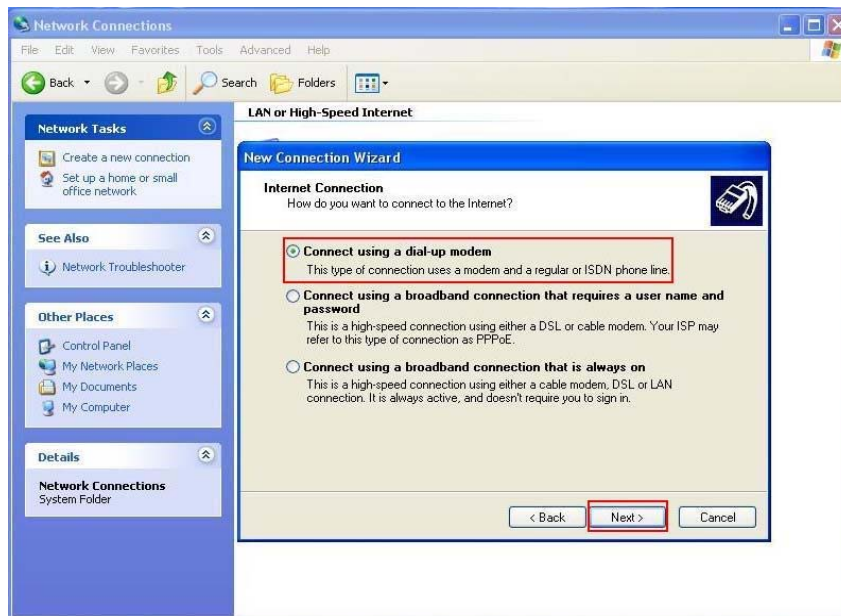
3. Selecciona **Connect to the Internet** y has click en **Next**.



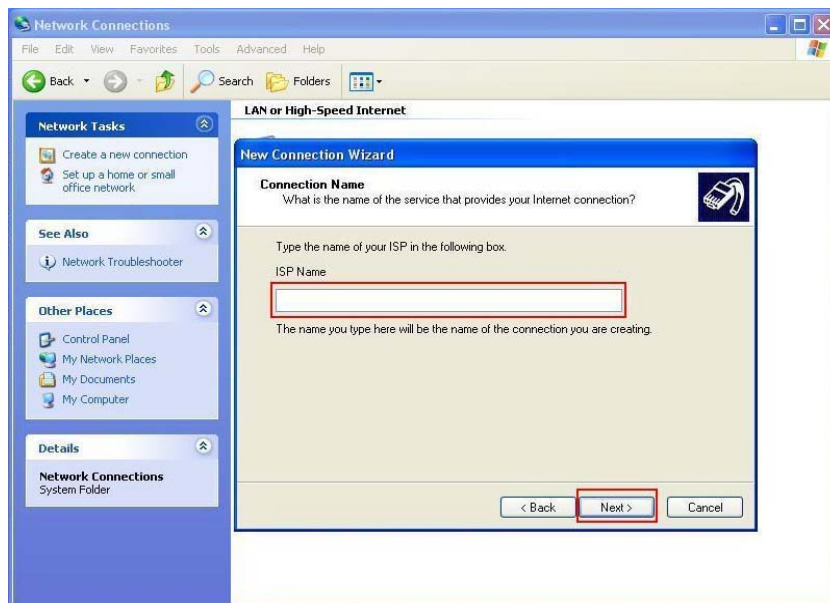
4. Selecciona **Set up my connection manually** y click en **Next**.



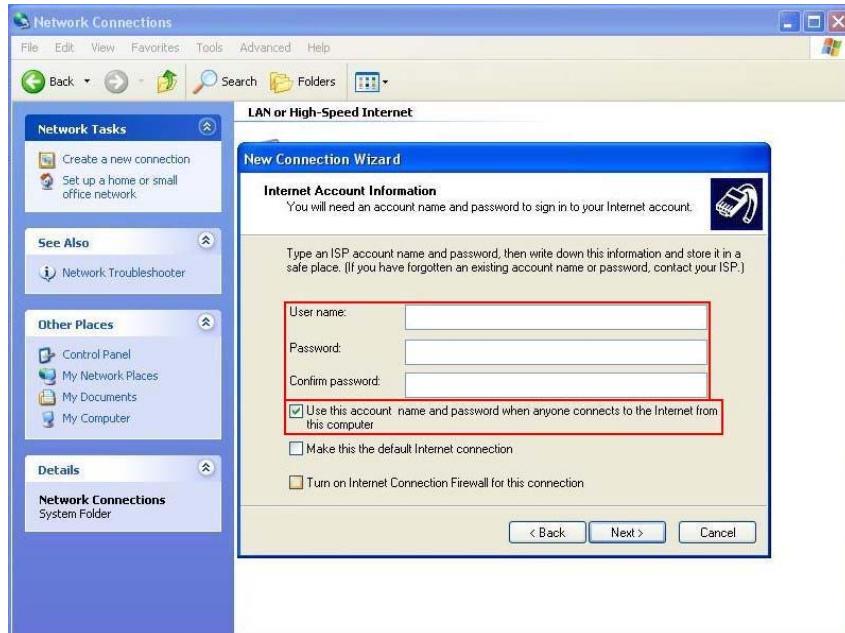
5. Selecciona **Connect using a dial-up modem** y click en **Next**.



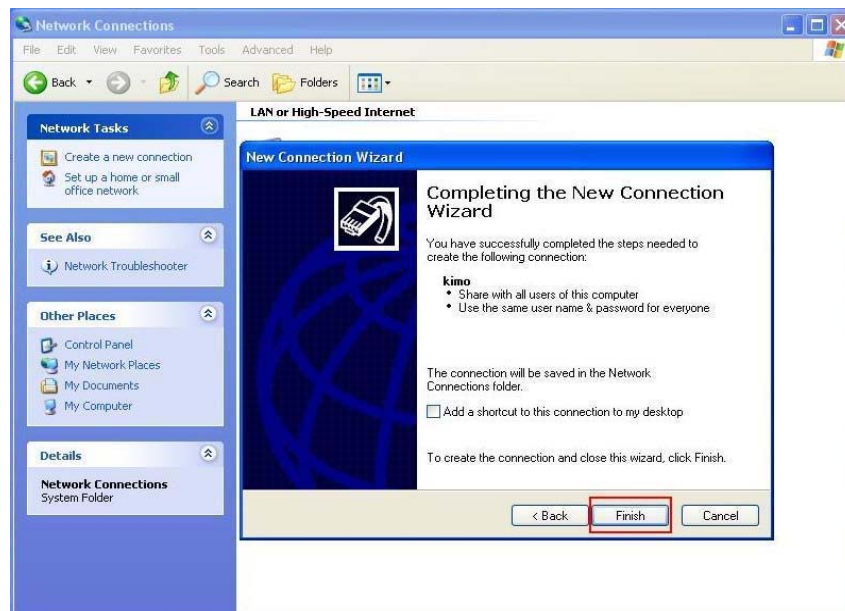
6. Inserta el **ISP Name** y click en **Next**.



7. Inserta el **User name**, **Password** y **Confirm password**, selecciona **Use this account name and password when anyone connects to the Internet from this computer**.



8. Click en **Finish** para completar la conexión manual.



9. Click en **Dial** para conectarte a internet.

